



BẢN TIN THỊ TRƯỜNG LAO ĐỘNG VIỆT NAM

QUÝ IV - 2022

A. MỘT SỐ CHỈ TIÊU THỊ TRƯỜNG LAO ĐỘNG ⁽¹⁾

LỰC LƯỢNG LAO ĐỘNG

52,1 triệu người
tham gia lực lượng lao động



0,3 triệu người so với Q3/2022
1,4 triệu người so với Q4/2021



Tỷ lệ tham gia
lực lượng lao động **68,9%**

75,4%



62,7%

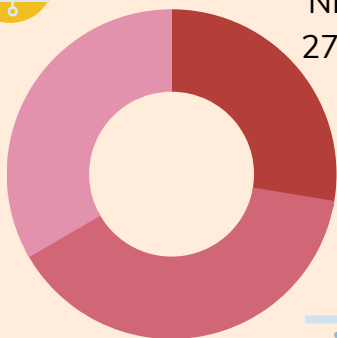
Tỷ lệ lao động có
bằng cấp/chứng chỉ **26,4%**

VIỆC LÀM

51,0 triệu người có việc làm

0,2 triệu người so với Q3/2022
2,0 triệu người so với Q4/2021

Dịch vụ
33.4%



NLTS
27.6%



CN-XD
39%



THẤT NGHIỆP



1,08 triệu người
trong độ tuổi

24,9 nghìn người so với Q3/2022
520,0 nghìn người so với Q4/2021

Tỷ lệ thất nghiệp
trong độ tuổi **2,32%**

Tỷ lệ thất nghiệp
thanh niên **7,70%**

Tỷ lệ thất nghiệp
thanh niên khu vực thành thị **10,78%**

THIẾU VIỆC LÀM



898,2 nghìn người trong độ tuổi

26,5 nghìn người so với Q3/2022
566,0 nghìn người so với Q4/2021

Tỷ lệ thiếu việc làm của lao động trong độ tuổi là 1,98%

TỰ SẢN TỰ TIÊU TRONG NÔNG NGHIỆP



4,2 triệu người

80 nghìn người so với Q3/2022

700 nghìn người so với Q4/2021

TỶ LỆ LAO ĐỘNG CÓ VIỆC LÀM
PHI CHÍNH THỨC PHI NÔNG NGHIỆP

54,6%

0,5 điểm phần trăm so với Q3/2022

0,5 điểm phần trăm so với Q4/2021

THU NHẬP CỦA LAO ĐỘNG LÀM CÔNG HƯỞNG LƯƠNG



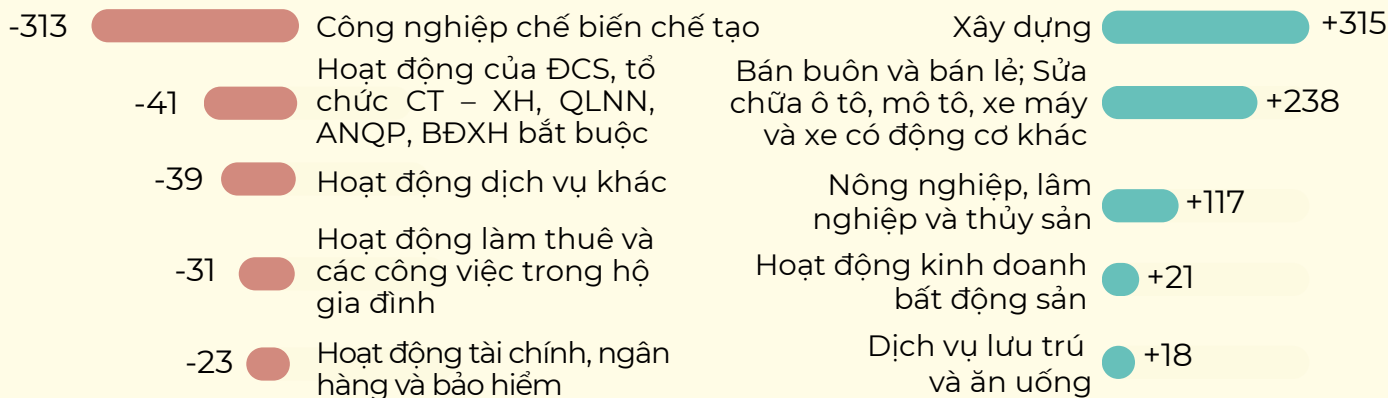
7,7 triệu đồng/tháng

0,92% so với Q3/2022

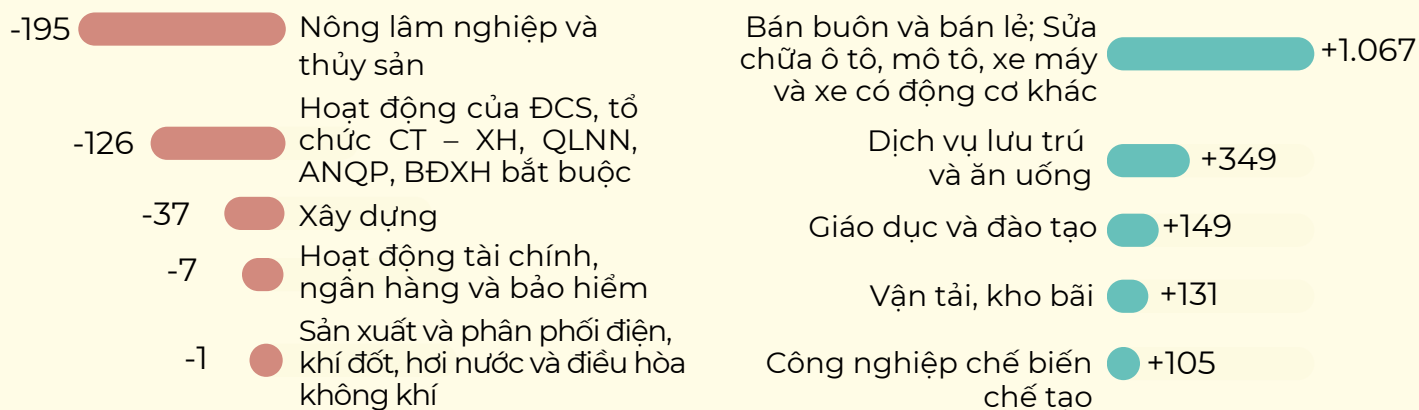
25,4% so với Q4/2021

8,1 triệu đồng/tháng
7,1 triệu đồng/tháng

BIẾN ĐỘNG VIỆC LÀM THEO NGÀNH Q4/2022 SO VỚI Q3/2022 (NGHÌN NGƯỜI)



BIẾN ĐỘNG VIỆC LÀM THEO NGÀNH Q4/2022 SO VỚI Q4/2021 (NGHÌN NGƯỜI)



B. BẢO HIỂM XÃ HỘI VÀ BẢO HIỂM THẤT NGHIỆP

B1. TÌNH HÌNH GIẢI QUYẾT CÁC CHẾ ĐỘ BẢO HIỂM XÃ HỘI (tính đến 31/12/2022) ⁽²⁾

TÌNH HÌNH GIẢI QUYẾT CÁC CHẾ ĐỘ BHXH



17.489 nghìn người tham gia BHXH

911 nghìn người so với năm 2021 (tương ứng tăng 5,50%)

Tỷ lệ người tham gia BHXH so với lực lượng lao động trong độ tuổi **38,07%**

TÌNH HÌNH GIẢI QUYẾT CÁC CHẾ ĐỘ BHXH



3,3 triệu lượt người hưởng lương hưu, chế độ bảo hiểm xã hội hằng tháng



10.920.098 lượt người hưởng các chế độ ốm đau, thai sản, dưỡng sức phục hồi sức khỏe



1.113.164 lượt người hưởng trợ cấp một lần

B2. BẢO HIỂM THẤT NGHIỆP ⁽³⁾

TÌNH HÌNH THỰC HIỆN BẢO HIỂM THẤT NGHIỆP

14,3 triệu người tham gia BHXH

31,18% lực lượng lao động trong độ tuổi

213.361 người nộp hồ sơ đề nghị hưởng trợ cấp thất nghiệp



47.828 người so với Q3/2022
8.726 người so với Q4/2021



218.107 người có quyết định hưởng trợ cấp thất nghiệp

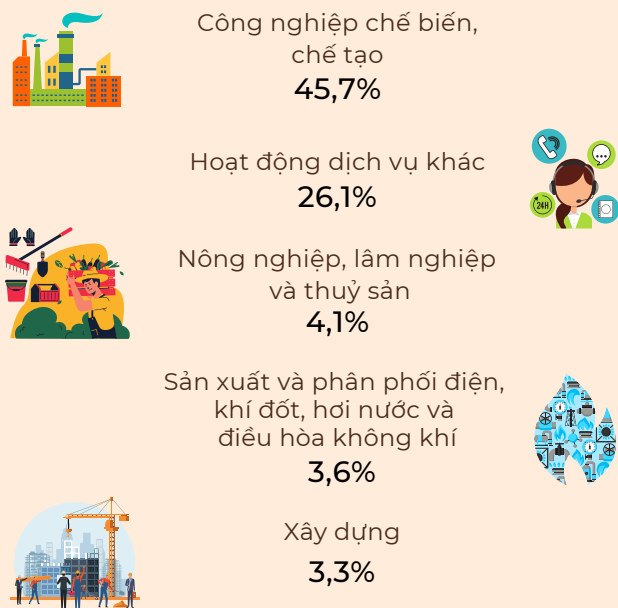


5.266 người được hỗ trợ học nghề

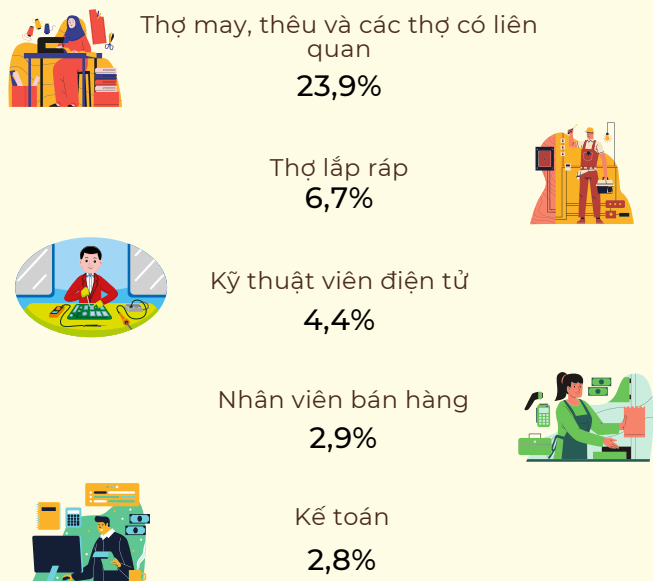


519.319 lượt người được tư vấn, giới thiệu việc làm
Trong đó: 47.428 người được giới thiệu việc làm

5 NHÓM NGÀNH NỘP HỒ SƠ HƯỞNG TRỢ CẤP THẤT NGHIỆP LỚN NHẤT (chiếm tỷ trọng cao nhất trong tổng số đăng ký)

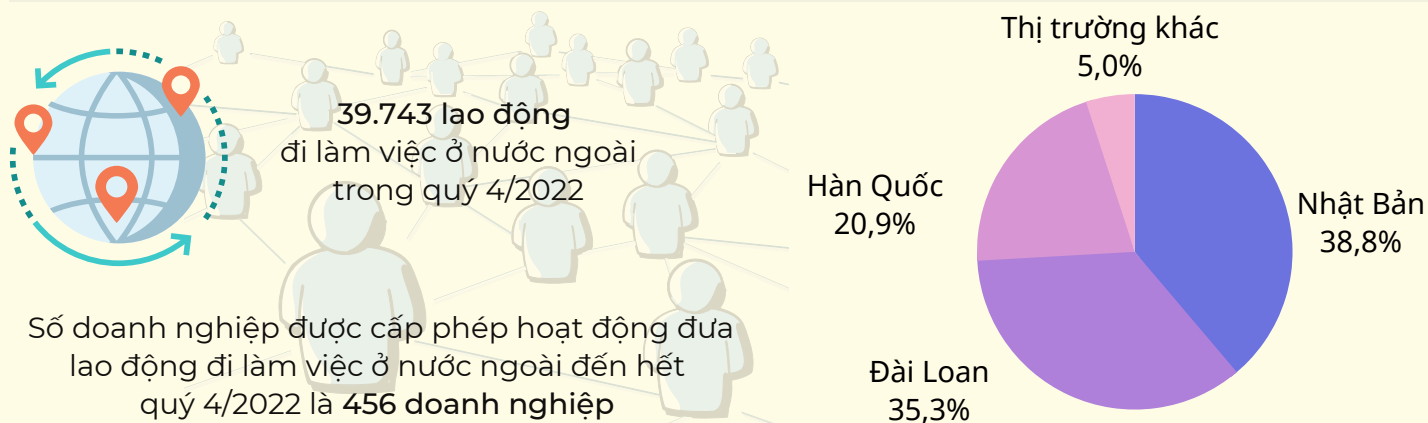


5 NHÓM NGHỀ NỘP HỒ SƠ HƯỞNG TRỢ CẤP THẤT NGHIỆP LỚN NHẤT (chiếm tỷ trọng cao nhất trong tổng số đăng ký)



C. HOẠT ĐỘNG GIAO DỊCH THỊ TRƯỜNG LAO ĐỘNG

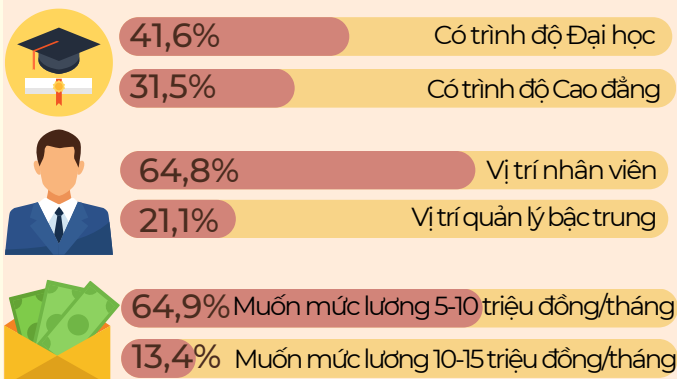
C1. ĐƯA NGƯỜI LAO ĐỘNG ĐI LÀM VIỆC Ở NƯỚC NGOÀI THEO HỢP ĐỒNG ⁽⁴⁾



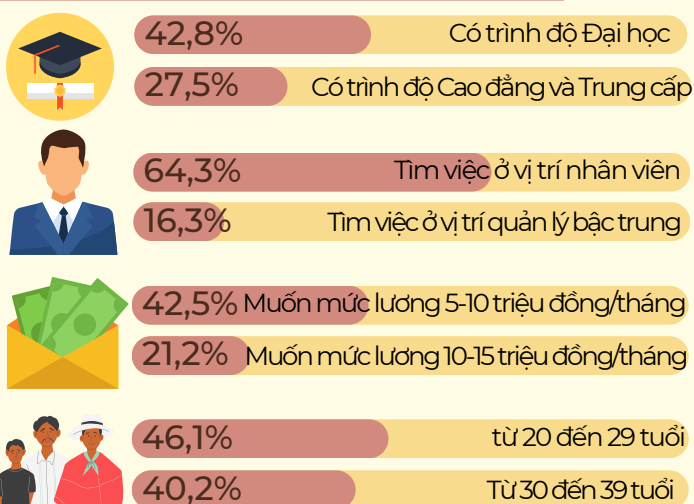
C2. XU HƯỚNG TUYỂN DỤNG, TÌM VIỆC TRÊN THỊ TRƯỜNG

Nghiên cứu mẫu 25.251 lượt doanh nghiệp, đăng tuyển dụng 110,352 lao động thông qua internet và thông tin từ 67,570 người lao động tìm việc qua internet trong quý 4/2022

XU HƯỚNG TUYỂN DỤNG



ĐẶC ĐIỂM CỦA NGƯỜI ĐI TÌM VIỆC



5 NHÓM NGÀNH CÓ NHU CẦU TUYỂN DỤNG NHIỀU NHẤT



Thông tin và truyền thông
15,34%



Công nghiệp chế biến,
chế tạo
13,53%



Bán buôn và bán lẻ;
Sửa chữa ô tô, mô tô, xe máy
và xe có động cơ khác
12,10%



Hoạt động tài chính, ngân hàng
và bảo hiểm
11,19%



Hoạt động dịch vụ khác
10,17%

5 NGHỀ CÓ NHU CẦU TUYỂN DỤNG NHIỀU NHẤT



Tài chính



Bán lẻ, chăm sóc khách hàng



Bán hàng tiếp thị số



Công nghệ thông tin và bảo mật



Y tế và chăm sóc sức khỏe

4 NGHỀ NGƯỜI LAO ĐỘNG ĐI TÌM VIỆC NHIỀU NHẤT



La động giản đơn trong công nghiệp



Nhân viên bán hàng



Kế toán



La động trong lĩnh vực may mặc

D. TRIỂN VỌNG THỊ TRƯỜNG LAO ĐỘNG QUÝ 1/2023 ⁽⁵⁾



51,3 triệu lao động
có việc làm

DỰ BÁO NHU CẦU TĂNG/GIẢM VIỆC LÀM Ở MỘT SỐ NGÀNH



Sản xuất, chế biến
thực phẩm
▲ 66,7 nghìn người



Sản xuất sản phẩm
từ cao su và plastic
▲ 14,4 nghìn người



Sản xuất giường,
tủ, bàn ghế
▼ 51 nghìn người



Dệt may
▼ 18,4 nghìn người

NGUỒN SỐ LIỆU

- (1) Tổng cục Thống kê - Điều tra lao động - Việc làm hàng quý
- (2) Vụ Bảo hiểm xã hội
- (3) Cục Việc làm,
- (4) Cục Quản lý lao động ngoài nước
- (5) Viện Khoa học Lao động và Xã hội

BAN BIÊN TẬP

BẢN TIN THỊ TRƯỜNG LAO ĐỘNG VIỆT NAM
BỘ LAO ĐỘNG - THƯƠNG BINH VÀ XÃ HỘI



0243.9361807

bantintlld@molisa.gov.vn



<http://www.molisa.gov.vn>