



BẢN TIN THỊ TRƯỜNG LAO ĐỘNG VIỆT NAM

QUÝ II - 2022

A. MỘT SỐ CHỈ TIÊU THỊ TRƯỜNG LAO ĐỘNG ⁽¹⁾

LỰC LƯỢNG LAO ĐỘNG

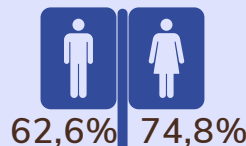
51,6 triệu người tham gia lực lượng lao động



0,4 triệu người so với Q1/2022
 0,6 triệu người so với Q2/2021



Tỷ lệ tham gia lực lượng lao động **68,5%**



Tỷ lệ lao động có bằng cấp/chứng chỉ **26,2%**

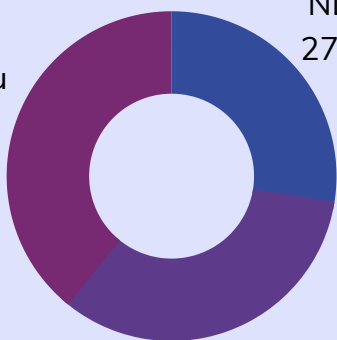
VIỆC LÀM

50,5 triệu người có việc làm

1,01% so với Q1/2022
 1,41% so với Q2/2021



Dịch vụ 39.2%



NLTS 27.5%



CN-XD 33.3%



TỰ SẢN TỰ TIÊU TRONG NÔNG NGHIỆP

4,3 triệu người



0,4 triệu người so với Q1/2022
 0,1 triệu người so với Q2/2021

TỶ LỆ LAO ĐỘNG CÓ VIỆC LÀM PHI CHÍNH THỨC

55,6%

THẤT NGHIỆP



1,1 triệu người trong độ tuổi

41,6 nghìn người so với Q1/2022
 112,0 nghìn người so với Q2/2021

Tỷ lệ thất nghiệp trong độ tuổi **2,32%**

Tỷ lệ thất nghiệp thanh niên **7,63%**

Tỷ lệ thất nghiệp thanh niên khu vực thành thị **9,13%**

THIẾU VIỆC LÀM



881,8 nghìn người trong độ tuổi

447,1 nghìn người so với Q1/2022
 263,1 nghìn người so với Q2/2021

Tỷ lệ thiếu việc làm của lao động trong độ tuổi là 1,96%

THU NHẬP CỦA LAO ĐỘNG LÀM CÔNG HƯỞNG LƯƠNG

6,6 triệu đồng/tháng



206 nghìn đồng so với Q1/2022



BIẾN ĐỘNG VIỆC LÀM THEO NGÀNH Q2/2022 SO VỚI Q1/2021



Xây dựng
↓ 191 nghìn người



Công nghiệp chế biến,
chế tạo
↑ 241 nghìn người



Hoạt động của Đảng cộng sản,
Tổ chức chính trị - xã hội,
Quản lý Nhà nước
↓ 68 nghìn người



Bán buôn và bán lẻ;
sửa chữa ô tô, mô tô, xe máy
và xe có động cơ khác
↑ 201 nghìn người



Hoạt động kinh doanh
bất động sản
↓ 21 nghìn người



Hoạt động dịch vụ khác
↑ 95 nghìn người

B. BẢO HIỂM XÃ HỘI VÀ BẢO HIỂM THẤT NGHIỆP

B1. TÌNH HÌNH GIẢI QUYẾT CÁC CHẾ ĐỘ BẢO HIỂM XÃ HỘI (tính đến hết tháng 5/2022) ⁽²⁾

TÌNH HÌNH THAM GIA

17.018 nghìn người tham gia BHXH

~37,28%

LLLĐ trong độ tuổi
tham gia BHXH trong
5 tháng đầu năm



BHXH bắt buộc: 15.528 nghìn người

↑ 289 nghìn người so với năm 2021

BHXH tự nguyện: 1.489 nghìn người

↑ 151 nghìn người so với năm 2021

TÌNH HÌNH GIẢI QUYẾT CÁC CHẾ ĐỘ BHXH

7,87 triệu lượt người
được hưởng các chế độ BHXH



3,3 triệu lượt người
hưởng chế độ BHXH hàng tháng

1

462.018 lượt người
hưởng trợ cấp 1 lần



4.680.058 lượt người
hưởng chế độ ốm đau, thai sản,
dưỡng sức phục hồi sức khỏe

B2. BẢO HIỂM THẤT NGHIỆP ⁽³⁾

TÌNH HÌNH THỰC HIỆN BẢO HIỂM THẤT NGHIỆP

301.380 người

nộp hồ sơ để nghị hưởng trợ cấp thất nghiệp



289.890 người có quyết định
hưởng trợ cấp thất nghiệp



5.897 người được hỗ trợ học
nghề



↑ 85.044 người so với Q1/2022

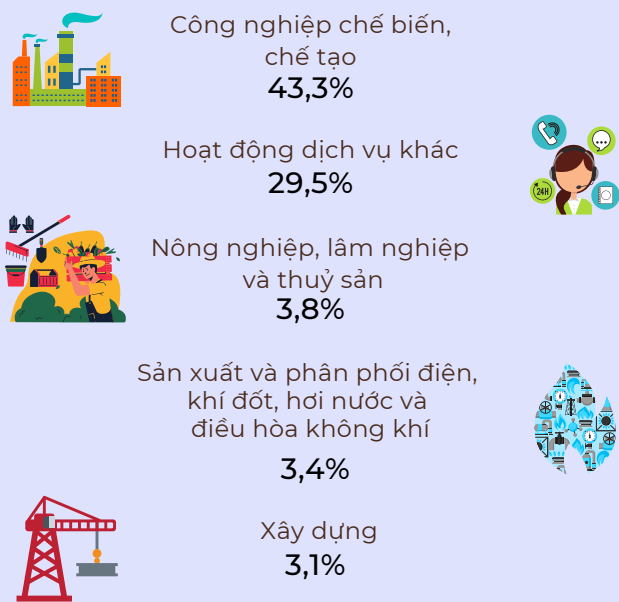
↑ 8.662 người so với Q2/2021



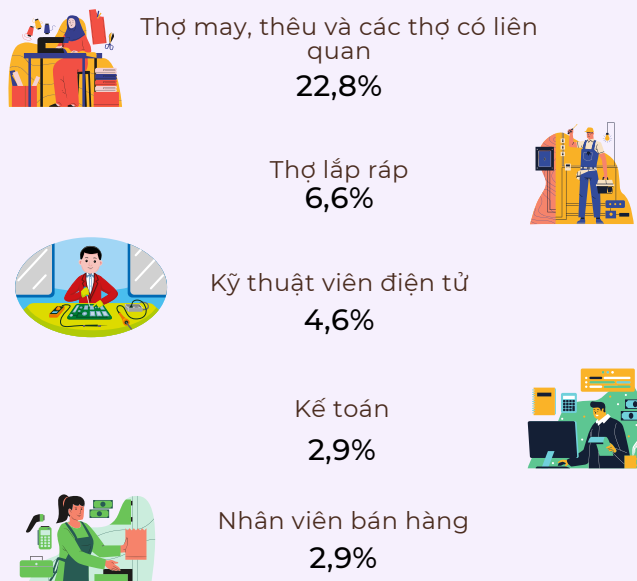
627.354 lượt người được tư vấn,
giới thiệu việc làm

Trong đó: 62.352 người được
giới thiệu việc làm

5 NHÓM NGÀNH NỘP HỒ SƠ HƯỞNG TRỢ CẤP THẤT NGHIỆP LỚN NHẤT (chiếm tỷ trọng cao nhất trong tổng số đăng ký)



5 NHÓM NGHỀ NỘP HỒ SƠ HƯỞNG TRỢ CẤP THẤT NGHIỆP LỚN NHẤT (chiếm tỷ trọng cao nhất trong tổng số đăng ký)



C. HOẠT ĐỘNG GIAO DỊCH THỊ TRƯỜNG LAO ĐỘNG

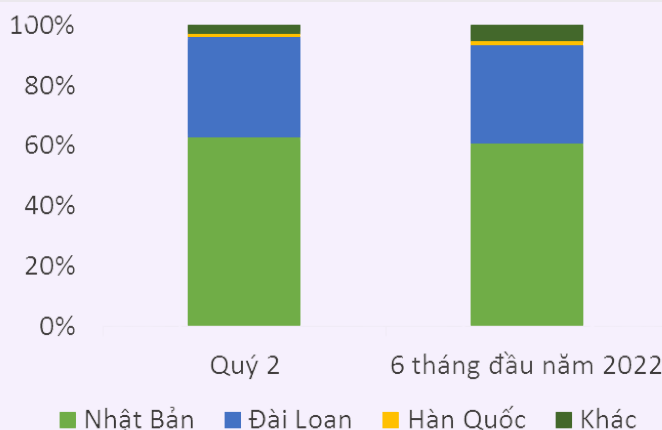
C1. ĐƯA NGƯỜI LAO ĐỘNG ĐI LÀM VIỆC Ở NƯỚC NGOÀI THEO HỢP ĐỒNG ⁽⁴⁾

Tổng số lao động đi làm việc ở nước ngoài

- trong quý 2/2022 là 44.123 lao động
- trong 6 tháng đầu năm 2022 là 46.578 lao động



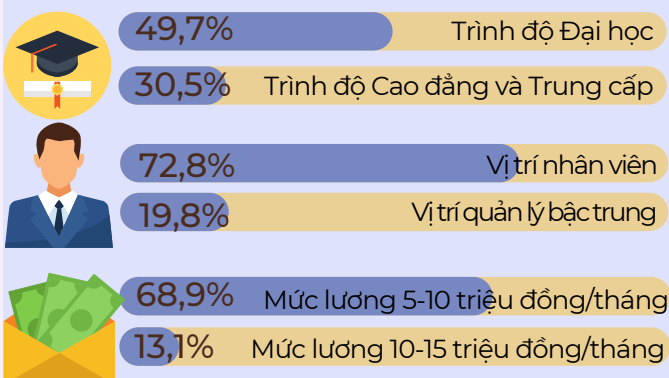
Số doanh nghiệp được cấp phép hoạt động đưa lao động đi làm việc ở nước ngoài đến hết quý 2/2022 là 448 doanh nghiệp



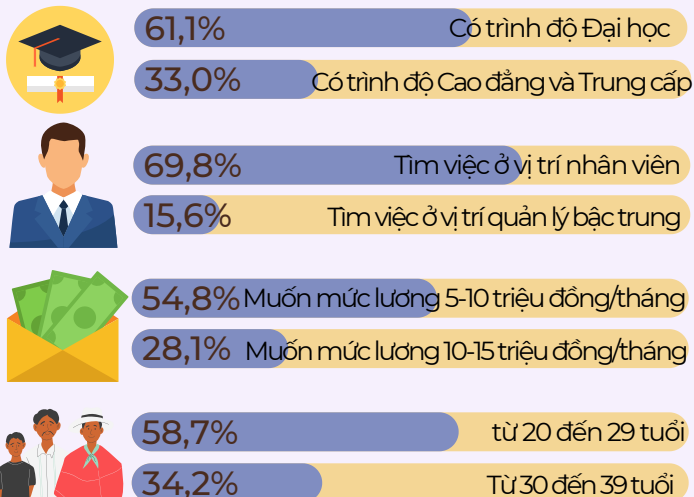
C2. XU HƯỚNG TUYỂN DỤNG, TÌM VIỆC TRÊN THỊ TRƯỜNG ⁽⁵⁾

Nghiên cứu mẫu 30.285 lượt doanh nghiệp đăng tuyển dụng 136.283 lao động thông qua internet và thông tin từ 74.233 người lao động tìm việc qua internet trong quý 2/2022.

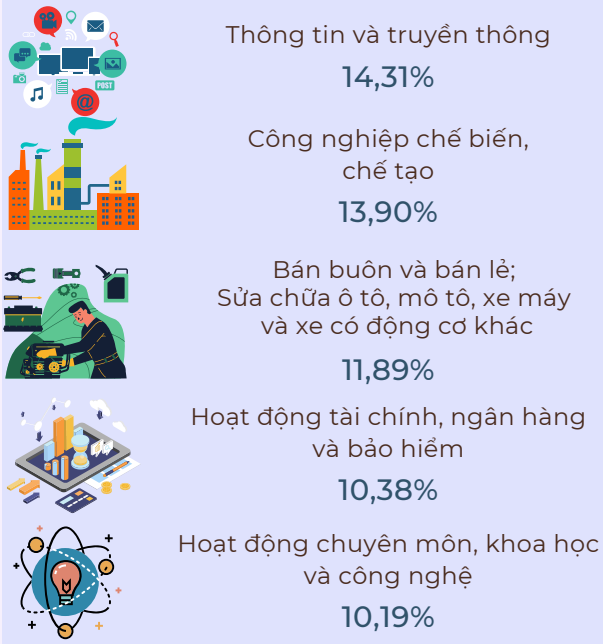
XU HƯỚNG TUYỂN DỤNG



ĐẶC ĐIỂM CỦA NGƯỜI ĐI TÌM VIỆC



5 NHÓM NGÀNH CÓ NHU CẦU TUYỂN DỤNG NHIỀU NHẤT



5 NHÓM NGHỀ CÓ NHU CẦU TUYỂN DỤNG NHIỀU NHẤT



5 NHÓM NGHỀ CÓ NHU CẦU TUYỂN DỤNG NHIỀU NHẤT



5 NHÓM NGHỀ NGƯỜI LAO ĐỘNG ĐI TÌM VIỆC NHIỀU NHẤT



D. TRIỂN VỌNG THỊ TRƯỜNG LAO ĐỘNG QUÝ 2/2022 ⁽⁵⁾



NGUỒN SỐ LIỆU

- (1) Tổng cục Thống kê - Điều tra lao động - Việc làm hàng quý
- (2) Vụ Bảo hiểm xã hội
- (3) Cục Việc làm,
- (4) Cục Quản lý lao động ngoài nước
- (5) Viện Khoa học Lao động và Xã hội

BAN BIÊN TẬP

BẢN TIN THỊ TRƯỜNG LAO ĐỘNG VIỆT NAM
 BỘ LAO ĐỘNG - THƯƠNG BINH VÀ XÃ HỘI



0243.9361807

bantinttd@molisa.gov.vn



<http://www.molisa.gov.vn>